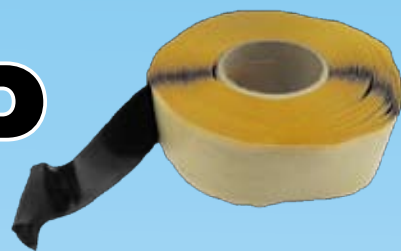


非加硫ブチルゴムにベントナイトの効果をプラスした今までにない止水材

クニスリーブ TP



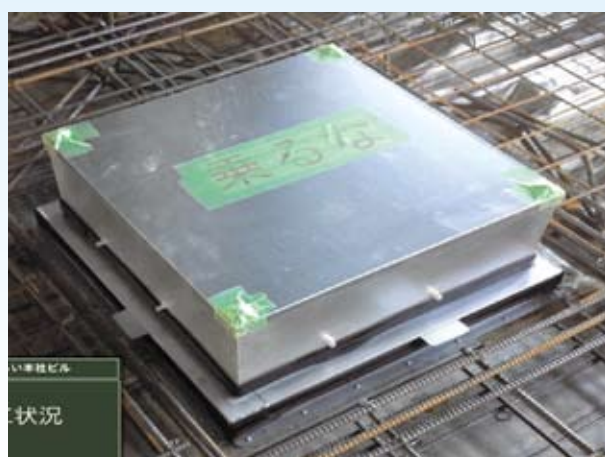
ブチルゴムの融着性にベントナイトの膨潤機能をプラス

特徴と用途

- ◆ 施工が簡単！養生不要で手間いらず、ベタツキもありません
- ◆ 管回り施工時に接着剤、結束線等による固定を必要としません
- ◆ ブチルゴムの融着機能により、凹凸部に追従します
- ◆ ベントナイトの膨潤効果で空隙を目詰め閉塞します



- 自己融着により一体化するため、シームレスな防水層を形成
- 素材が柔軟で且つ密着力が高いため、管の凸部にも追従できる

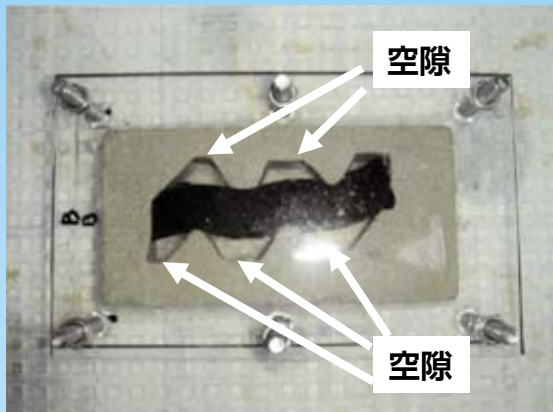


- 角ダクト貫通部の止水材としても効果を発揮します！

クニスリーブTP

特徴

- 止水性能：膨潤によりコンパウンドが微細な空隙を充填しゲル化して不透水層を形成
- 閉塞速度：空隙を速やかに閉塞する（2倍に達する日数約3日）
- 高耐久性：主成分のベントナイトは天然無機鉱物であるため、劣化がなく半永久的に優れた止水効果を発揮



空隙を閉塞！

管回り基本施工手順

- ① 管の止水材設置箇所表面の水分・油分・異物などを除去して下さい
- ② 管の廻りにクニスリーブTPをクロスさせるように1周以上廻して下さい(100mm以上のラップをして下さい)
- ③ 端部の切断はハサミかカッターで行い隙間ができないように重ねて下さい
- ④ 剥離紙を剥してから、コンクリートを打設して下さい



商品形態

W30 mm × t3 mm、長さ 5,000 mmのロール状製品
1箱の入数：5m巻 × 4個（20m分）
箱のサイズ：420 mm × 220 mm × 95 mm

注意事項

- 使用する前は、冷暗所に保管して下さい
- 設置は管の表面の水分・油分・異物などを除去してから行ってください
- カタログ記載の規格・仕様等は、製品改良のため予告なく変更することがありますので、ご了承下さい

止水性能試験

Mpa	0.2	0.95	止水性
止水材	0.2	0.95	止水性
止水材なし	漏水	—	×
クニスリーブTP	止水	止水	○

品質規格値

項目	規格値	試験方法
比重	1.4±0.2	JIS K-6220-1 7.1 に準拠
針入度	100 以下	JIS K-2207 6.3 に準拠
膨潤率(体積比)	150%以上	全面浸漬 28 日後

■製造元

クニミネ工業株式会社
東京都千代田区岩本町 1-10-5 (T.M.M.ビル)
TEL：03-3866-7251 FAX：03-3866-2256
URL：http://www.kunimine.co.jp

■販売元